

Törnplanung 2018

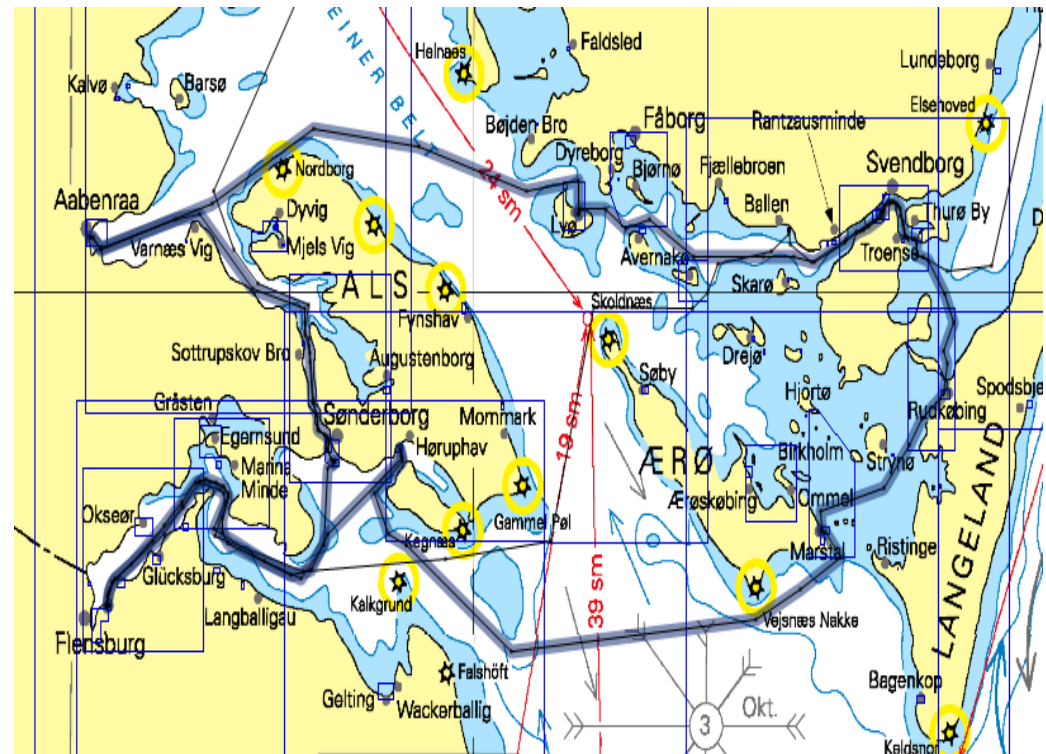


Tom Laufer, im Nov 2017

Kleiner Belt und Alsfjord

- Anreise Freitag, Flensburg
- Sa Höruphavn 22sm
- So Marstal 31sm
- Mo Svendborg 18sm
- Di Lyö 17sm
- Mi Abenraa 28sm
- Do Sonderborg 19sm
- Fr Flensburg
Egestorf 19sm

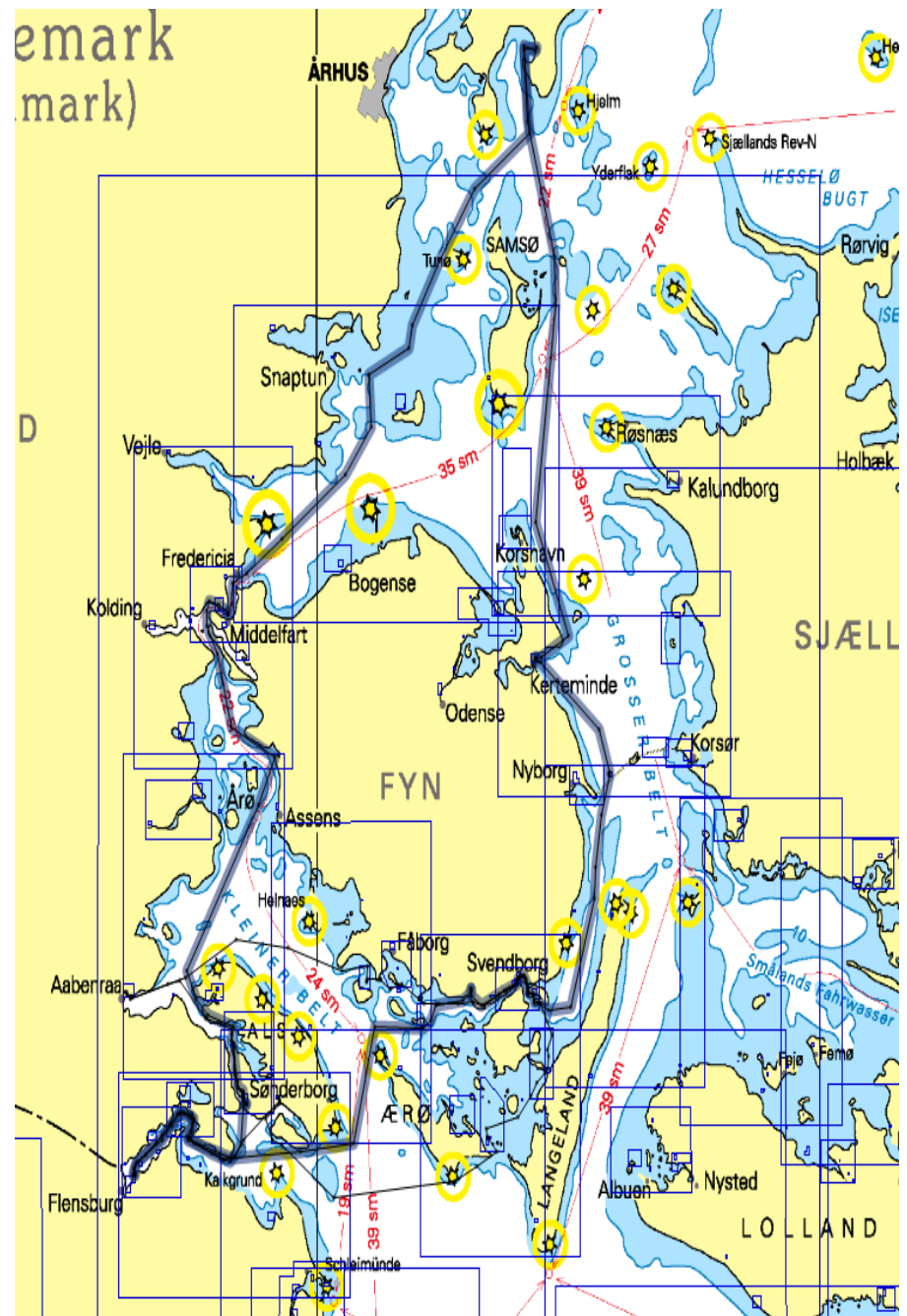
Summe 154sm



Rund Fünen “Langstrecke”

- Anreise Freitag, Flensburg
- Sa Sonderborg 19sm
- So Middelfart 49sm
- Mo Ebeltoft 57sm
- Di Kerteminde 50sm
- Mi Svendborg 43sm
- Do Flensburg 47sm
- Fr ??, Egestorf

Summe 267sm



Termin

- Fr 22.06. - Sa 30.06.2018
- oder Fr 29.06. - Sa 07.07.2018
- oder Fr 24.08. - Sa 01.09.2018

=> Rückmeldung bitte bis 15.12.2017

